

МЧС РОССИИ

**ВСЕРОССИЙСКИЙ НАУЧНО-ИССЛЕДОВАТЕЛЬСКИЙ
ИНСТИТУТ ПО ПРОБЛЕМАМ ГРАЖДАНСКОЙ ОБОРОНЫ И ЧРЕЗВЫЧАЙНЫХ СИТУАЦИЙ
(ФЕДЕРАЛЬНЫЙ ЦЕНТР НАУКИ И ВЫСОКИХ ТЕХНОЛОГИЙ)**



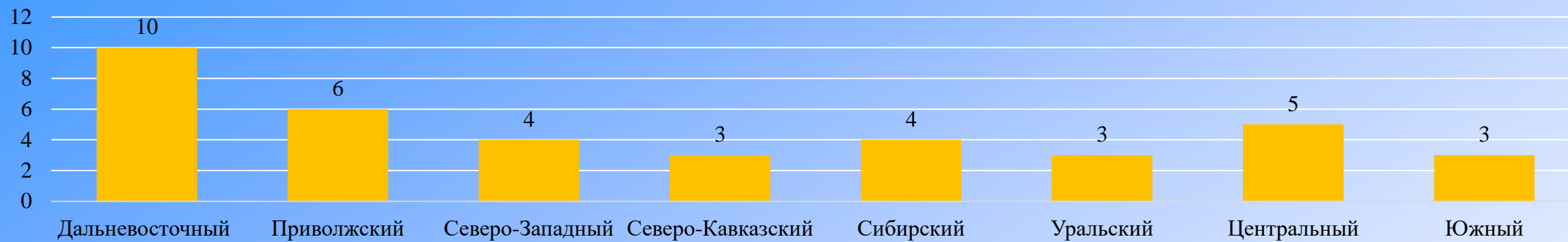
**Приложение
к прогнозу чрезвычайных ситуаций природного
и техногенного характера на территории
Российской Федерации
на апрель 2021 года**

КАРТОГРАФИЧЕСКИЙ МАТЕРИАЛ

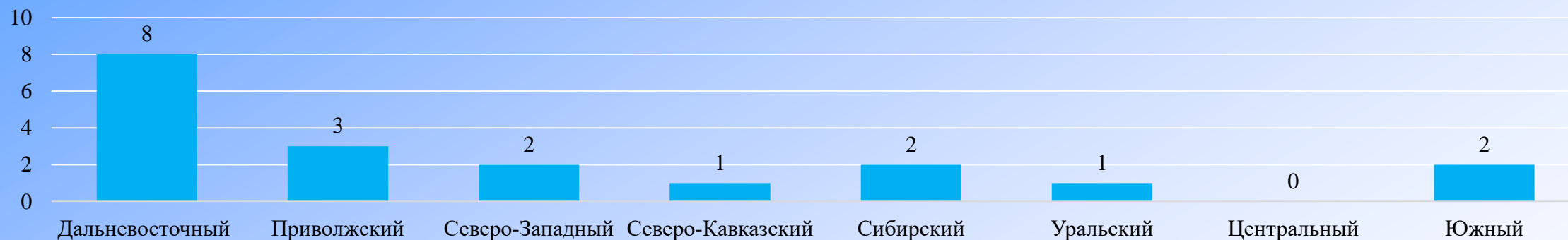
Москва, 2021 г.

СРЕДНЕМНОГОЛЕТНИЕ ПОКАЗАТЕЛИ ПО КОЛИЧЕСТВО ПРИРОДНЫХ И ТЕХНОГЕННЫХ ЧРЕЗВЫЧАЙНЫХ СИТУАЦИЙ В АПРЕЛЕ

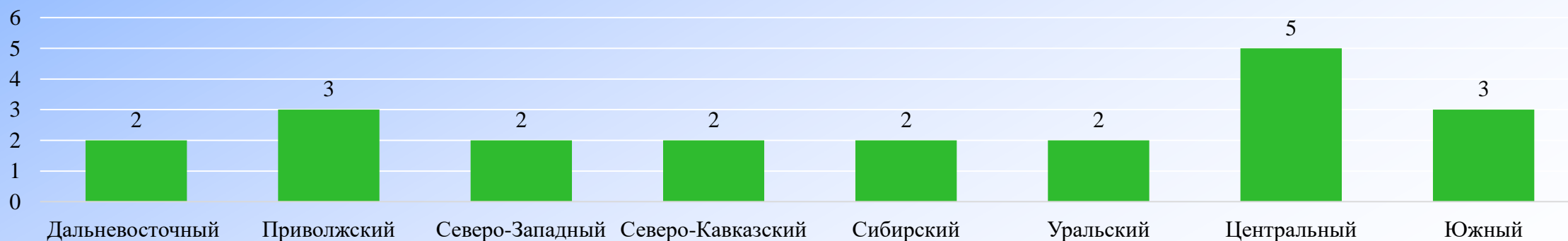
Общее количество ЧС



Природные ЧС



Техногенные ЧС



СРЕДНЕМНОГОЛЕТНИЕ КОЛИЧЕСТВЕННЫЕ ПОКАЗАТЕЛИ ПО ДИНАМИКЕ ТЕХНОГЕННЫХ ЧС ПО МЕСЯЦАМ

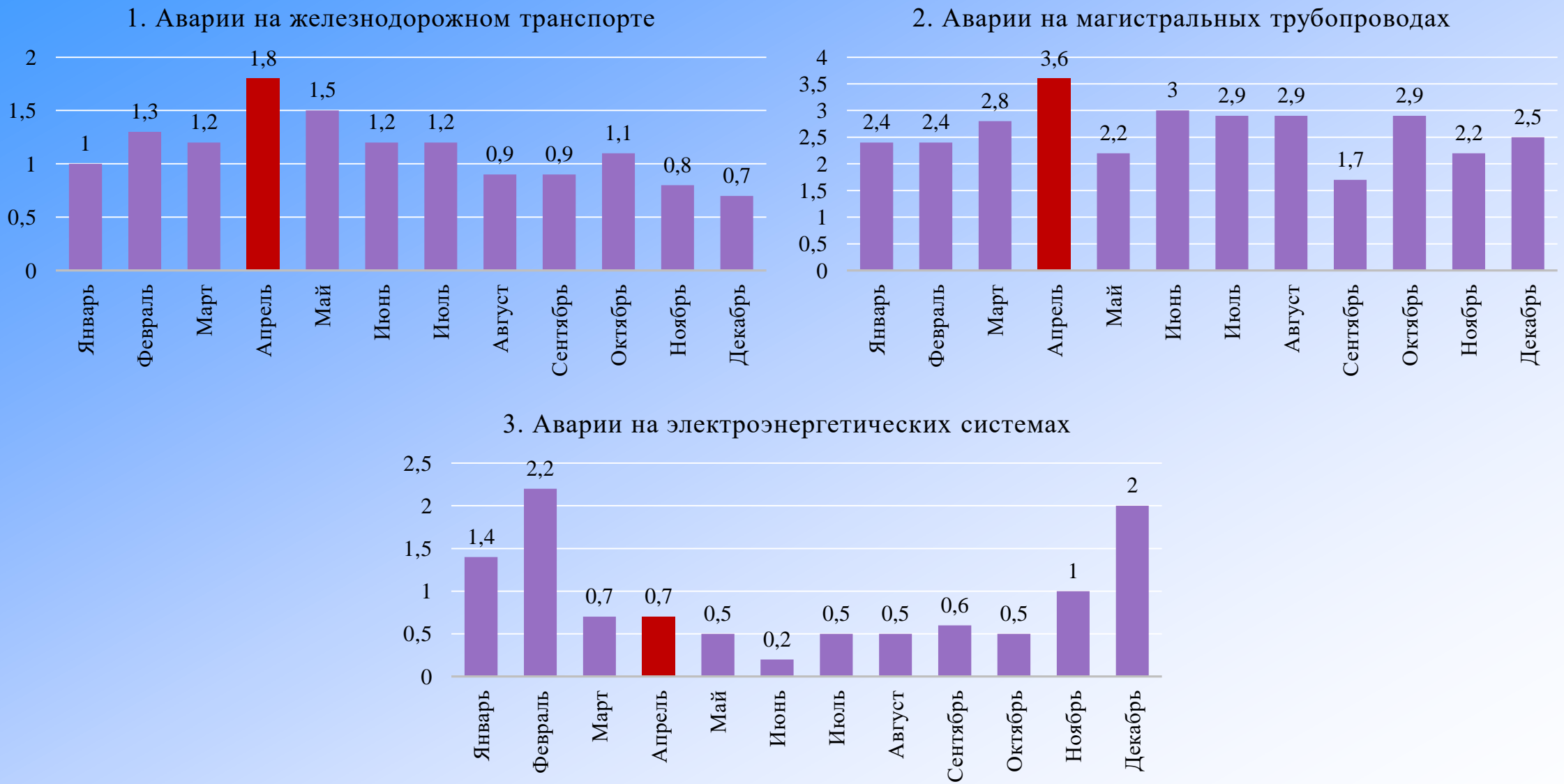


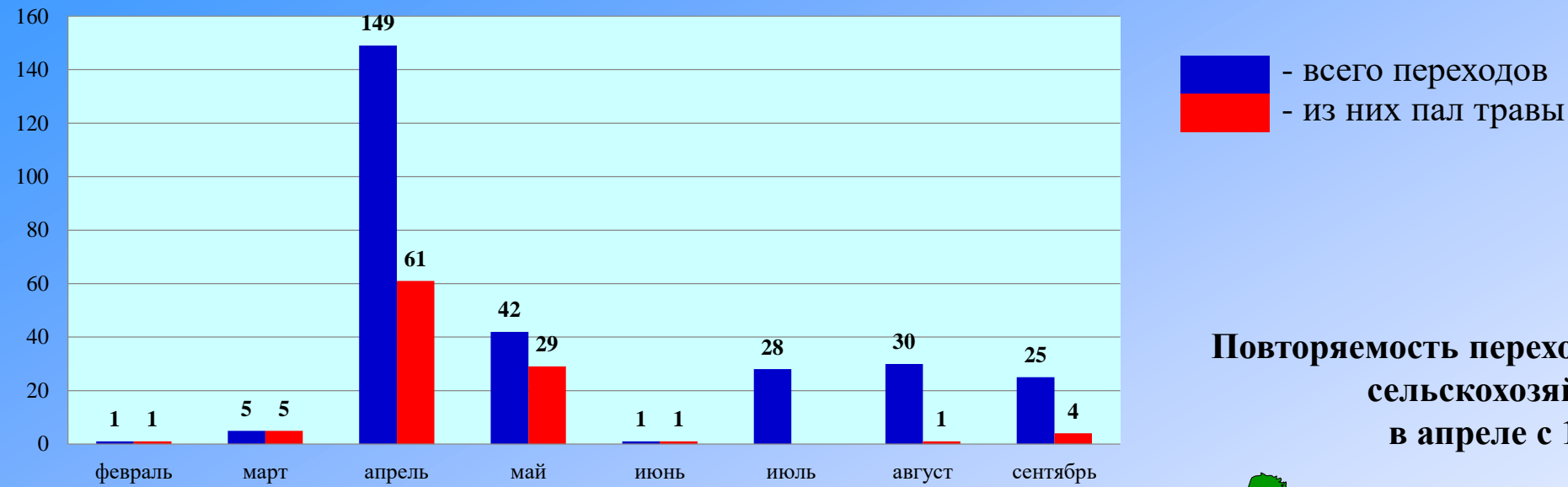
Рис. 2а

СРЕДНЕМНОГОЛЕТНИЕ КОЛИЧЕСТВЕННЫЕ ПОКАЗАТЕЛИ ПО ДИНАМИКЕ ПРИРОДНЫХ ЧС ПО МЕСЯЦАМ



СЛУЧАИ ПЕРЕХОДА ПРИРОДНЫХ ПОЖАРОВ (В Т. Ч. ПАЛОВ СУХОЙ РАСТИТЕЛЬНОСТИ) НА НАСЕЛЁННЫЕ ПУНКТЫ, ДАЧНЫЕ УЧАСТКИ И ОБЪЕКТЫ ЭКОНОМИКИ В 1999-2020 ГГ.

Количество переходов по месяцам за период с 1999 по 2020 гг.



Повторяемость переходов природных пожаров и сельскохозяйственных палов в апреле с 1999 г. по 2020 г.

Повторяемость:

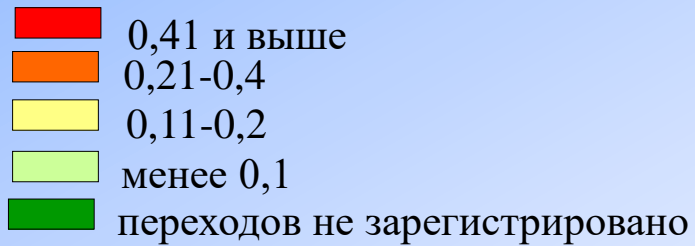
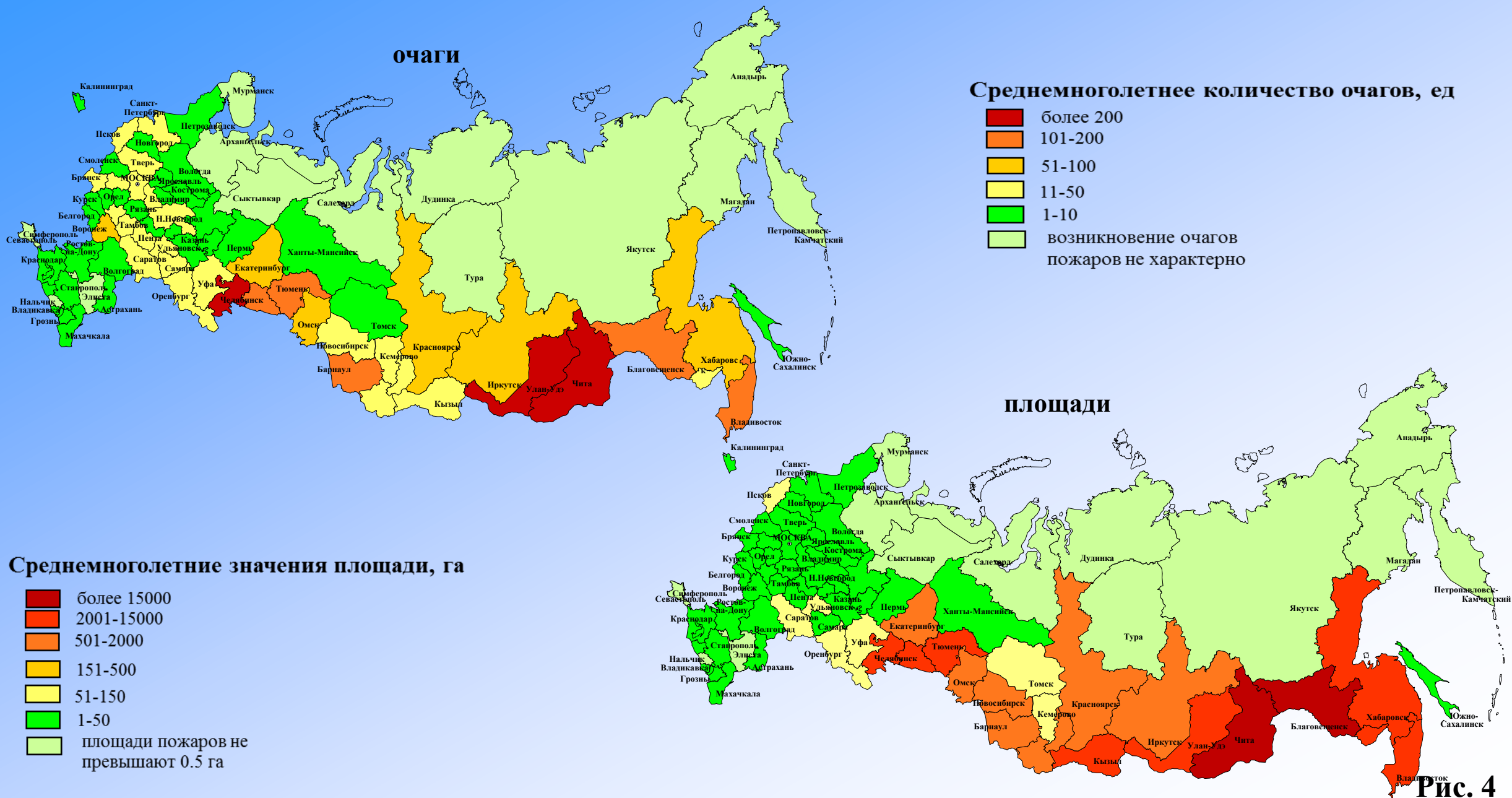


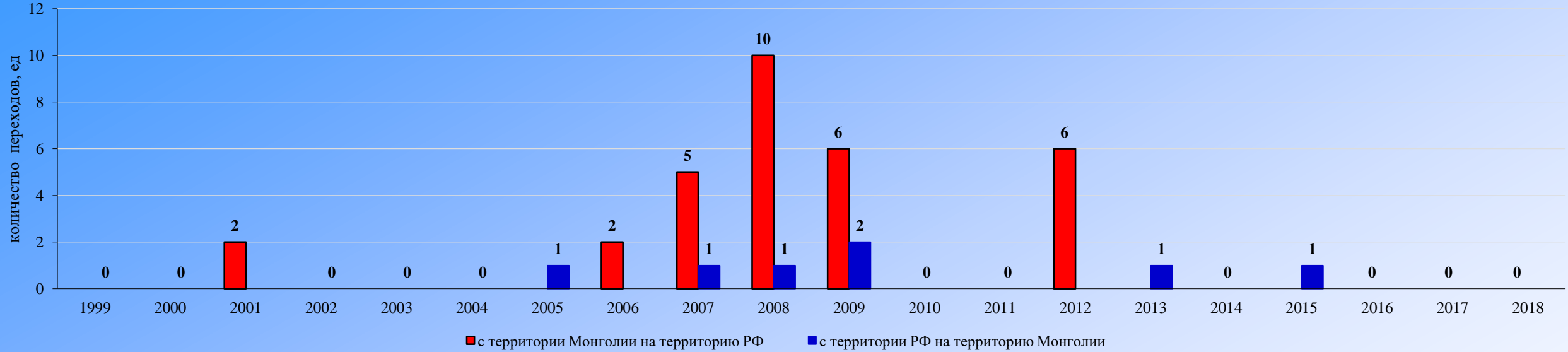
Рис. 3

РАСПРЕДЕЛЕНИЕ СРЕДНЕМНОГОЛЕТНИХ ПАРАМЕТРОВ ПОЖАРНОЙ ОБСТАНОВКИ ПО СУБЪЕКТАМ РФ В АПРЕЛЕ

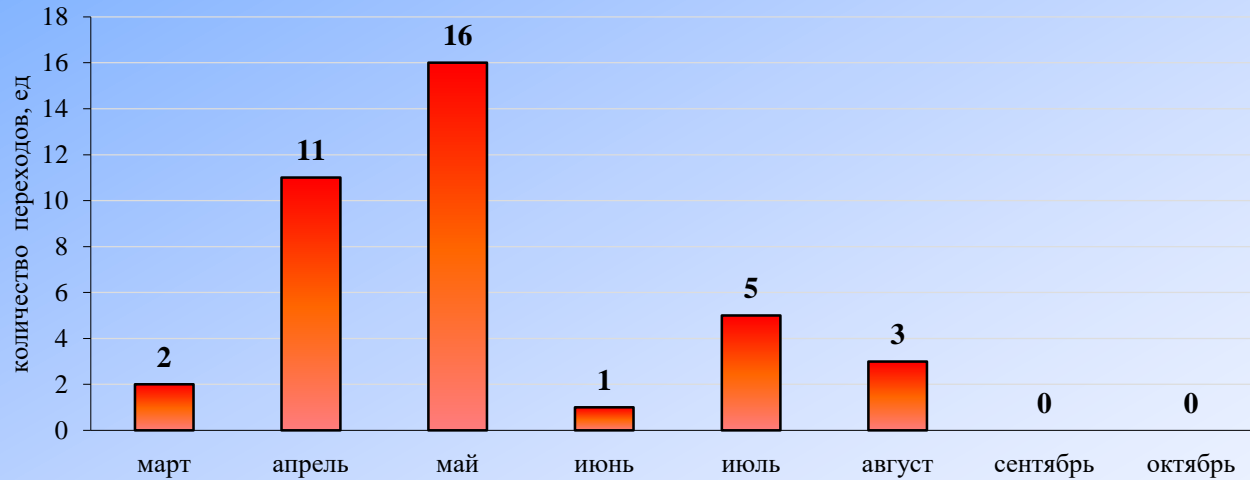


СЛУЧАИ ТРАНСГРАНИЧНОГО ПЕРЕХОДА ПРИРОДНЫХ ПОЖАРОВ В ПРИГРАНИЧНОЙ ЗОНЕ С МОНГОЛИЕЙ В 1999-2020 ГГ.

Количество трансграничных переходов природных пожаров с 1999 по 2020 гг.



Количество трансграничных переходов природных пожаров по месяцам с 1999 по 2020 гг.



Распределение количества трансграничных переходов по субъектам в период с 1999 по 2020 гг.

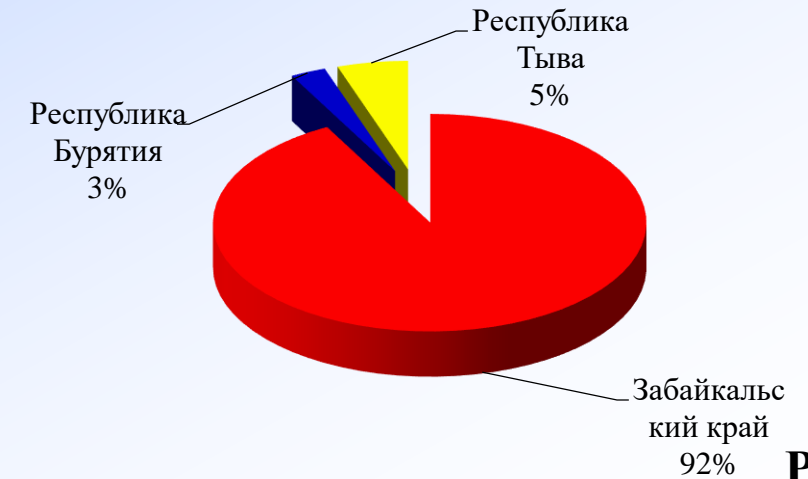


Рис. 5

СРЕДНЕМНОГОЛЕТНЕЕ КОЛИЧЕСТВО ПОЖАРОВ В ЖИЛОМ СЕКТОРЕ И НА ОБЪЕКТАХ ЭКОНОМИКИ В АПРЕЛЕ

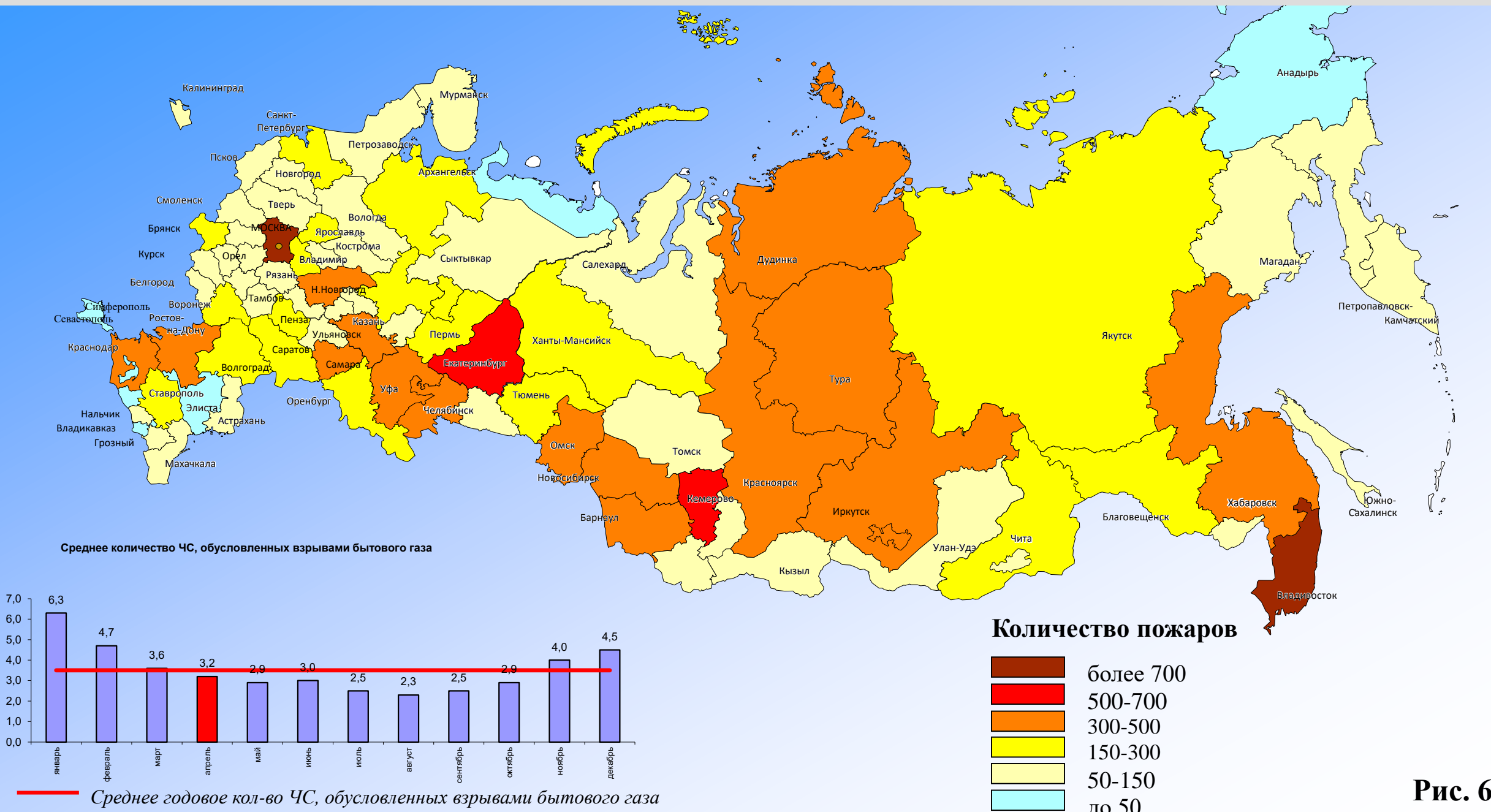
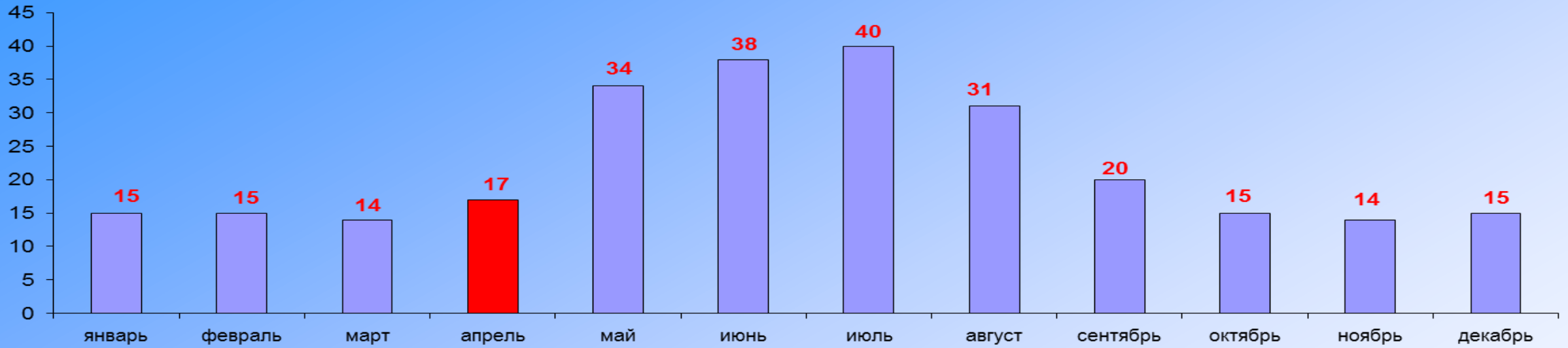
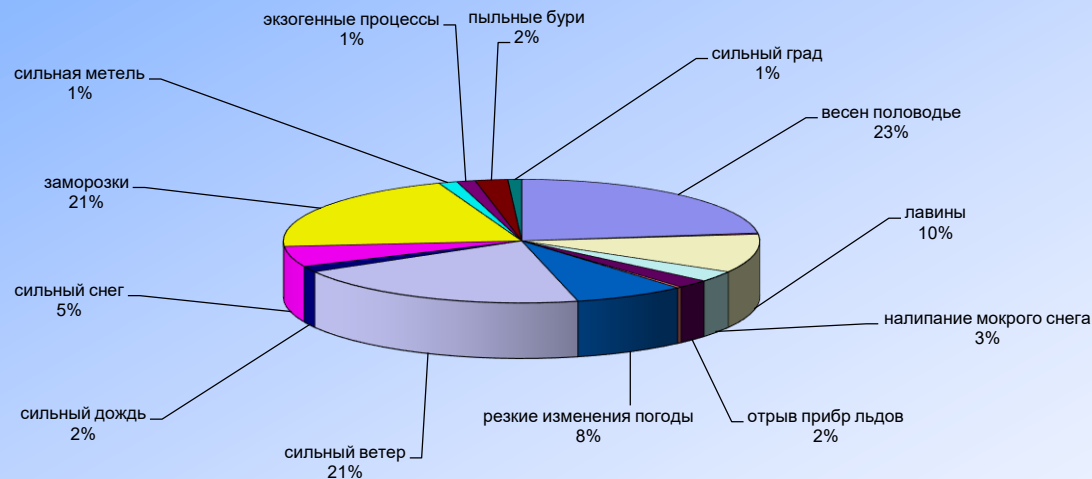


Рис. 6

РАСПРЕДЕЛЕНИЕ ОПАСНЫХ ГИДРОМЕТЕОРОЛОГИЧЕСКИХ ЯВЛЕНИЙ ПО МЕСЯЦАМ (СРЕДНЕМНОГОЛЕТНИЕ ДАННЫЕ)



Структура опасных гидрометеорологических явлений в апреле



Структура природных ЧС в апреле

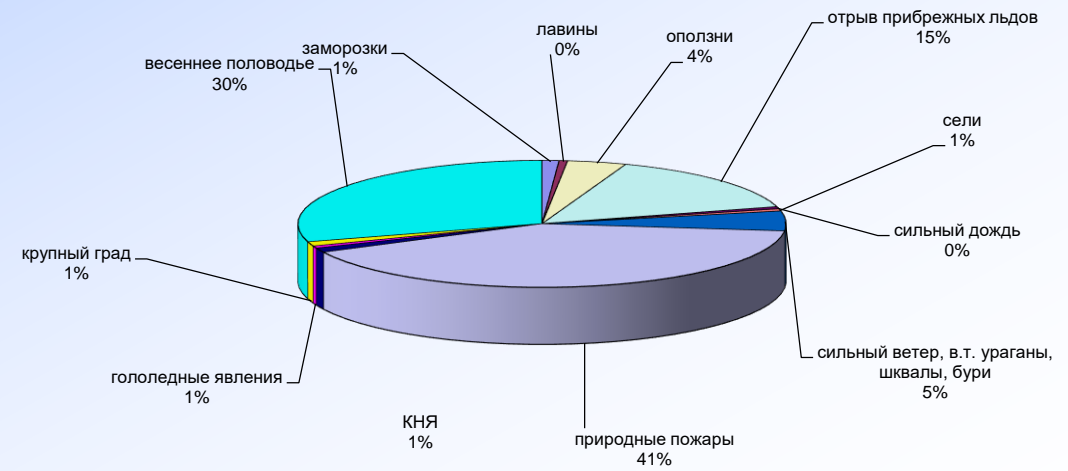
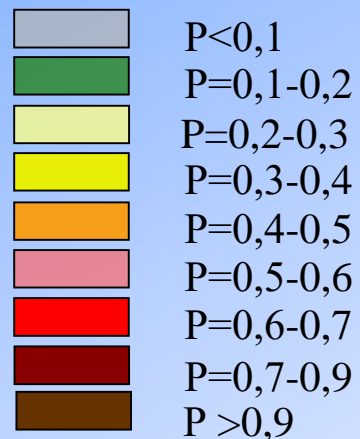


Рис. 7а

Повторяемость неблагоприятных метеорологических явлений в апреле

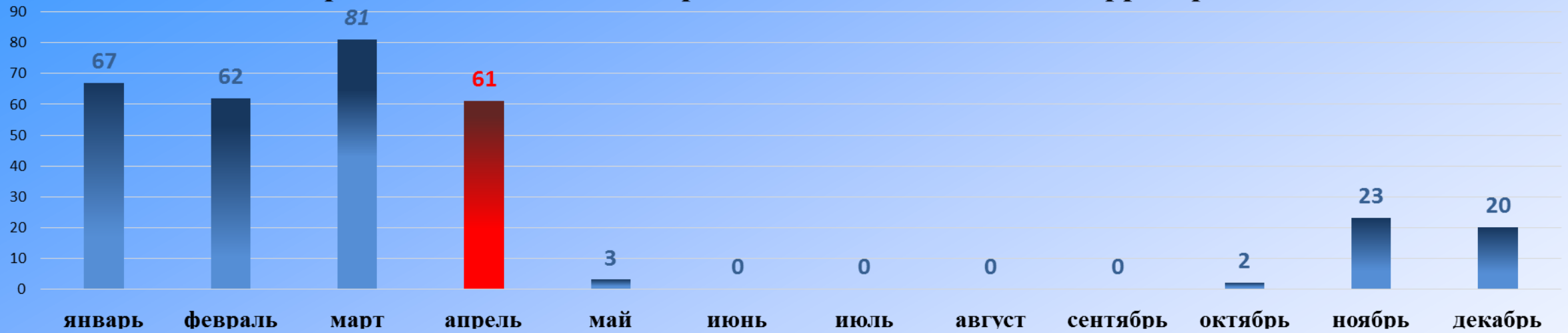


Повторяемость ЧС, вызванных неблагоприятными метеорологическими явлениями в апреле

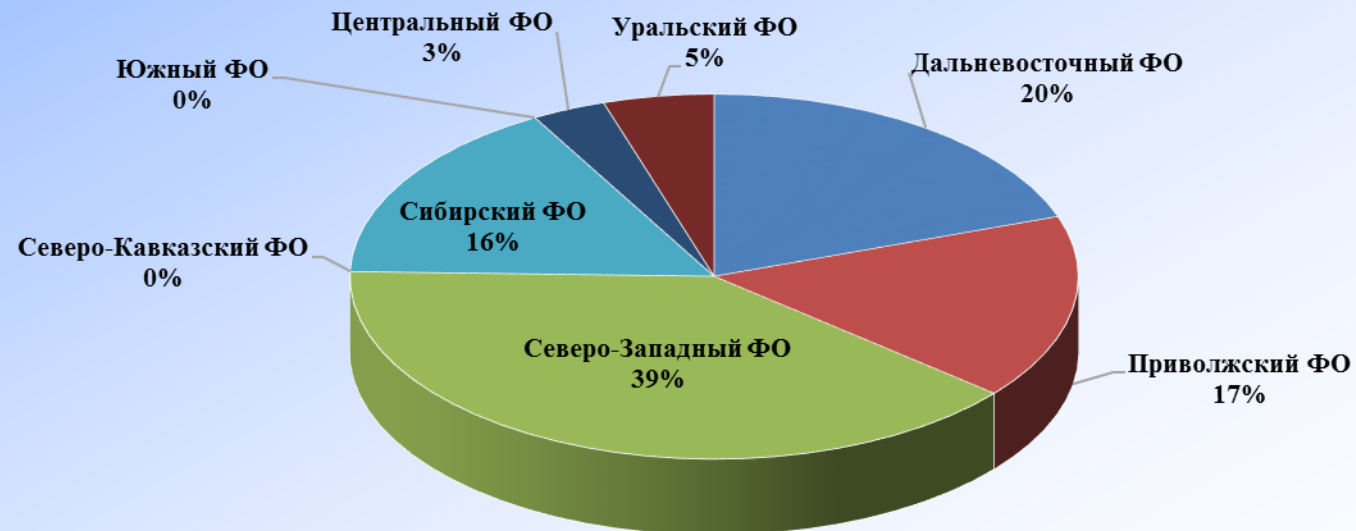


СРЕДНЕМНОГОЛЕТНИЕ КОЛИЧЕСТВЕННЫЕ ПОКАЗАТЕЛИ ПО СЛУЧАЯМ ОТРЫВОВ ЛЬДА (ЧС И ПРОИСШЕСТВИЯ)

Распределение количества отрывов льда по месяцам на территории РФ

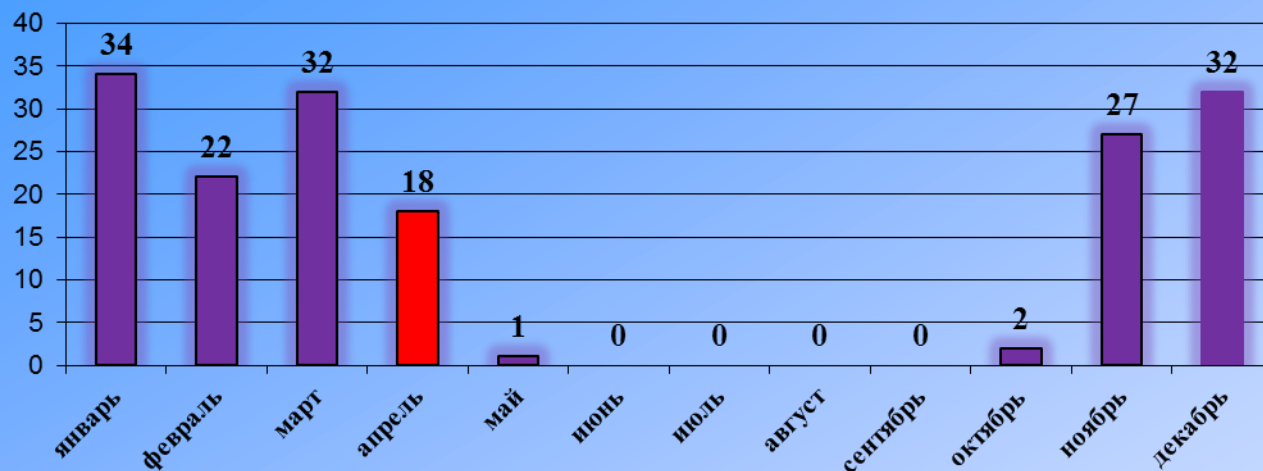


Распределение случаев отрыва льда по ФО в апреле

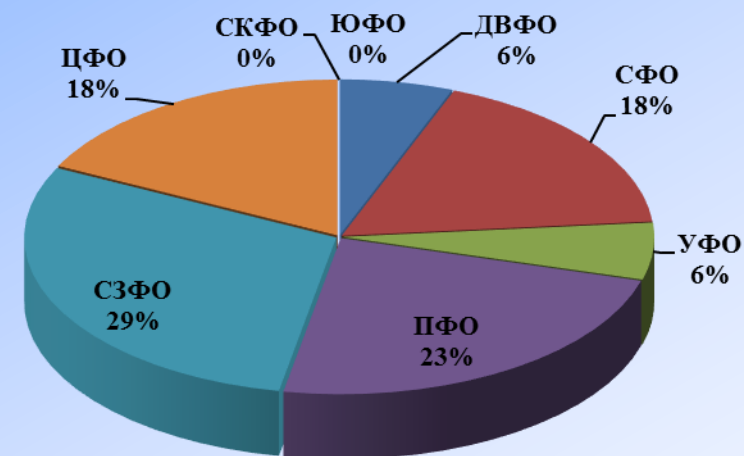


СРЕДНЕМНОГОЛЕТНИЕ КОЛИЧЕСТВЕННЫЕ ПОКАЗАТЕЛИ ПО СЛУЧАЯМ ПРОВАЛОВ ЛЮДЕЙ И ТЕХНИКИ ПОД ЛЕД

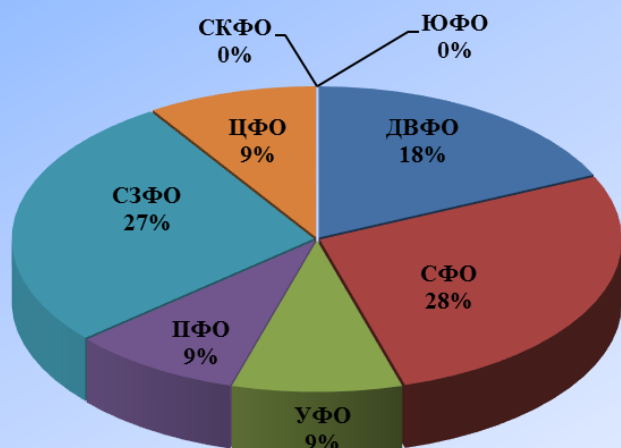
Распределение случаев провалов людей и техники под лед водоемов на территории РФ



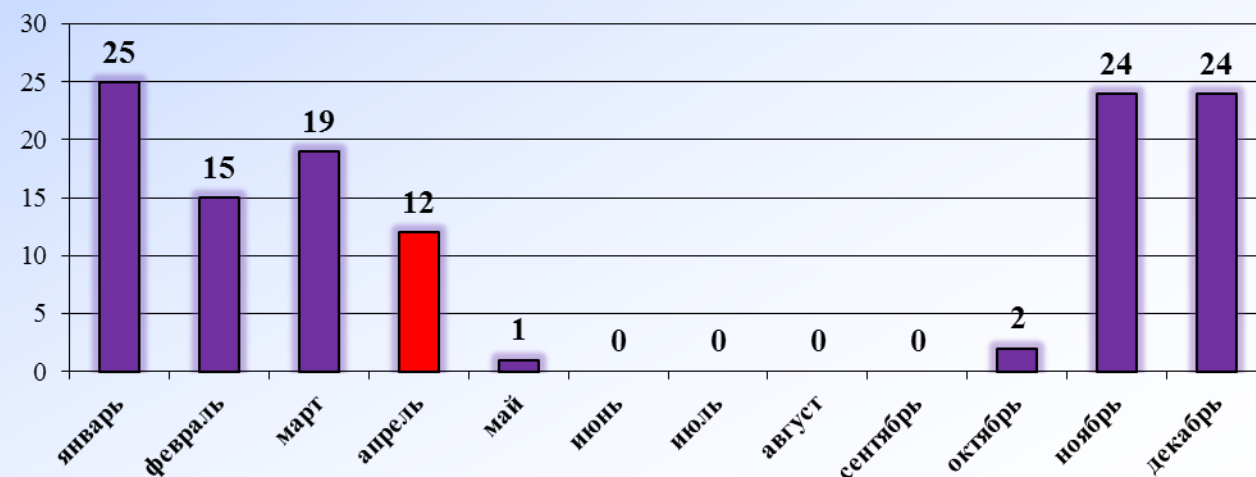
Распределение случаев провалов людей и техники под лед водоемов в апреле по ФО



Распределение количества погибших, обусловленное провалами людей и техники под лед водоемов в апреле по ФО



Количество погибших при провале под лед на территории РФ



(по данным Росгидромета)

*Прогноз аномалии средней месячной температуры воздуха
на апрель 2021 г.*



Рис. 10

ПРОГНОЗ ОТКЛОНЕНИЙ КОЛИЧЕСТВА ОСАДКОВ ОТ НОРМЫ В АПРЕЛЕ 2021Г.

(по данным Росгидромета)



Рис. 11

ПРОГНОЗ ВСКРЫТИЯ ОСНОВНЫХ РЕК В АПРЕЛЕ 2021 Г. (по данным Росгидромета)



Рис. 12а

**ВСКРЫТИЕ ОСНОВНЫХ
РЕК СУБЪЕКТОВ РФ В АПРЕЛЕ 2021 Г.**

ФО	Субъект	Река	Декада
ПФО	Республики Башкортостан, Татарстан, Чувашская, Марий Эл, Мордовия, Оренбургская, Ульяновская, Пензенская, Нижегородская, Самарская области	Сок, Самара, Большой Кинель, Малый Кинель,, Урал, Волга, Ветлуга, Сура, Мокша, Белая, Уфа	первая и вторая
	Удмуртская Республика, Пермский край, Кировская области	Кама, Вятка, Коса, Яйва, Иньва	вторая и третья
СЗФО	Ленинградская область	реки северных районов (Свирь и др.)	первая
	Вологодская, Архангельская области, Республика Карелия, юго-восток Республики Коми	Сухона, Юг, Суна, Северная Двина, Онега, Вычегда, Водла, Шуя, Выг, Кемь и реки их бассейнов	вторая и третья
ЦФО	Владимирская, Тверская, Ивановская, Рязанская, Ярославская, Костромская области, восточные районы Московской и Тамбовской областей	Волга, Ока их притоки, Кострома, Унжа, Ветлуга	первая и вторая

**ВСКРЫТИЕ ОСНОВНЫХ
РЕК СУБЪЕКТОВ РФ В АПРЕЛЕ 2021 Г.**

ФО	Субъект	Река	Декада
УФО	Свердловская, Челябинская, Курганская, Тюменская области,	Урал, Верхняя Кама, Тура, Ница, Сосьва, Тобол, Уй, Ай, Сим, Иртыш, Ишим	вторая и третья
СФО	Омская, Новосибирская, Кемеровская, юг Иркутской области, Алтайский край, Республики Алтай, Тыва, Хакасия, отдельные реки юга Красноярского края	Обь (до устья р. Томь), Верхний Енисей, Бирюса, Ока, Уда, Абакан, Туба, Кизир, Казыр, Кан, Кас, Сым,	первая и вторая
	южная половина Красноярского края, центральные районы Иркутской и Томской областей	Енисей (до устья Ангары), Верхняя Лена, Ангара (нижнее течение) и ее южные притоки, Киренга, верховья Нижней Тунгуски, Тасеева, Илим, Обь (до устья р. Васюган)	третья
ДФО	Приморский край	Уссури, Арсеньевка, Малиновка, Раздольная, Кулешовка, Артемовка, Партизанская и их притоки	первая и вторая
	Амурская область, Еврейская АО,	Верхний и Средний Амур	третья
	юг Забайкальского, Хабаровского краев, Республики Бурятия и Сахалинской области	Чикой, Онон, Аргунь, Хилок, Лопатинка, Быстрая, Сусуя, Лютога, Томаринка, Черемшанка, Тымь. Амур (исключая низовья), Селенга, нижнее течение Уссури	

РИСК ЧС, ОБУСЛОВЛЕННЫХ ПОДТОПЛЕНИЯМИ НАСЕЛЕННЫХ ПУНКТОВ И ОБЪЕКТОВ ЭКОНОМИКИ В РЕЗУЛЬТАТЕ ГИДРОМЕТЕОРОЛОГИЧЕСКИХ ЯВЛЕНИЙ В АПРЕЛЕ 2021 Г.

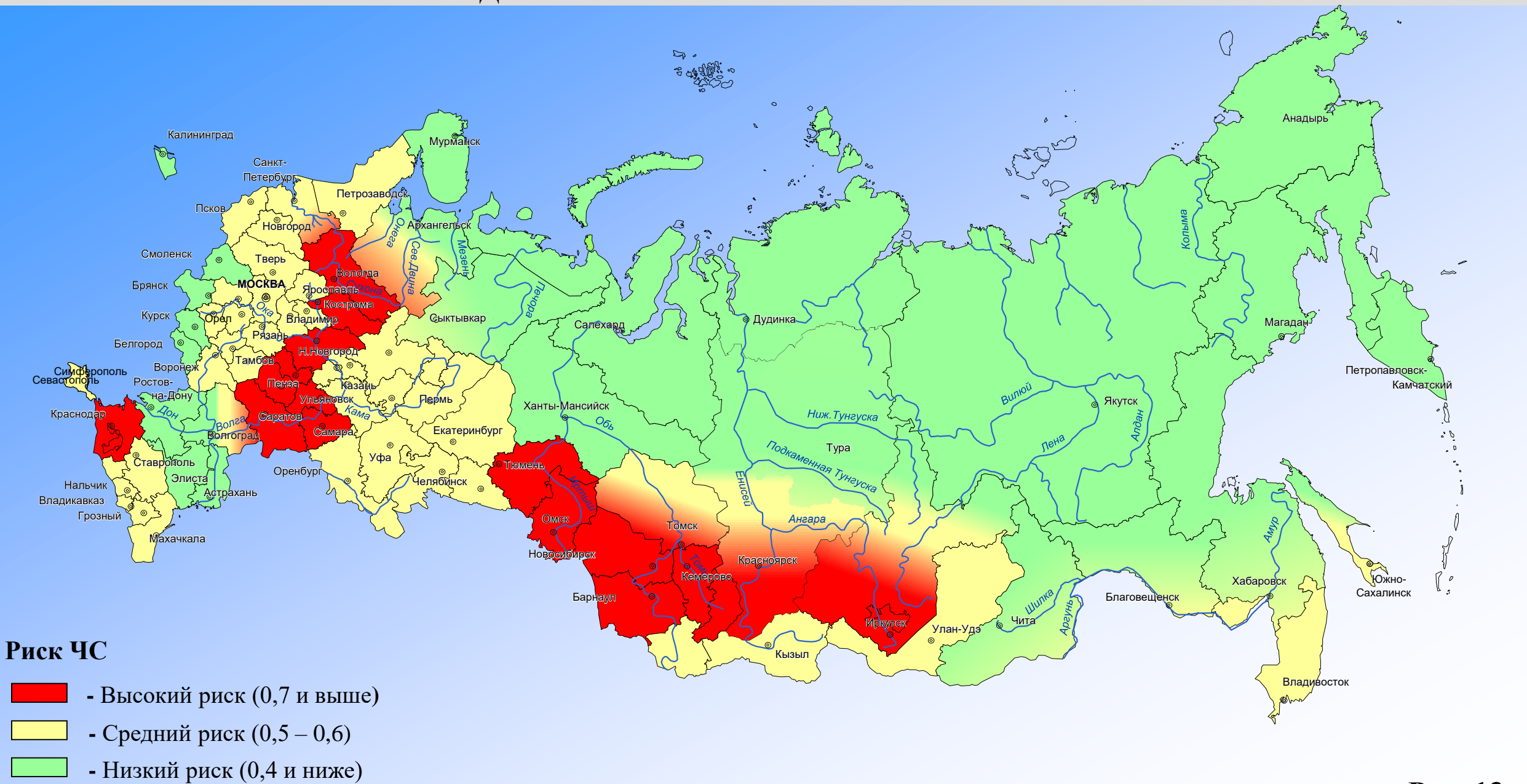


Рис. 13

ПРОГНОЗ ПАРАМЕТРОВ ПОЖАРНОЙ ОБСТАНОВКИ
(КОЛИЧЕСТВО ОЧАГОВ И ПЛОЩАДИ ЛАНДШАФТНЫХ ПОЖАРОВ) В АПРЕЛЕ 2021 Г.



- Выше среднемноголетних (повышенный риск)
- Выше среднемноголетних (низкий риск)
- На уровне и ниже

Рис. 14

РИСК ПЕРЕХОДА ОГНЯ ОТ ЛАНДШАФТНЫХ ПОЖАРОВ, В Т. Ч. ПАЛОВ СУХОЙ РАСТИТЕЛЬНОСТИ НА НАСЕЛЁННЫЕ ПУНКТЫ И ОБЪЕКТЫ ЭКОНОМИКИ В АПРЕЛЕ 2021 Г.

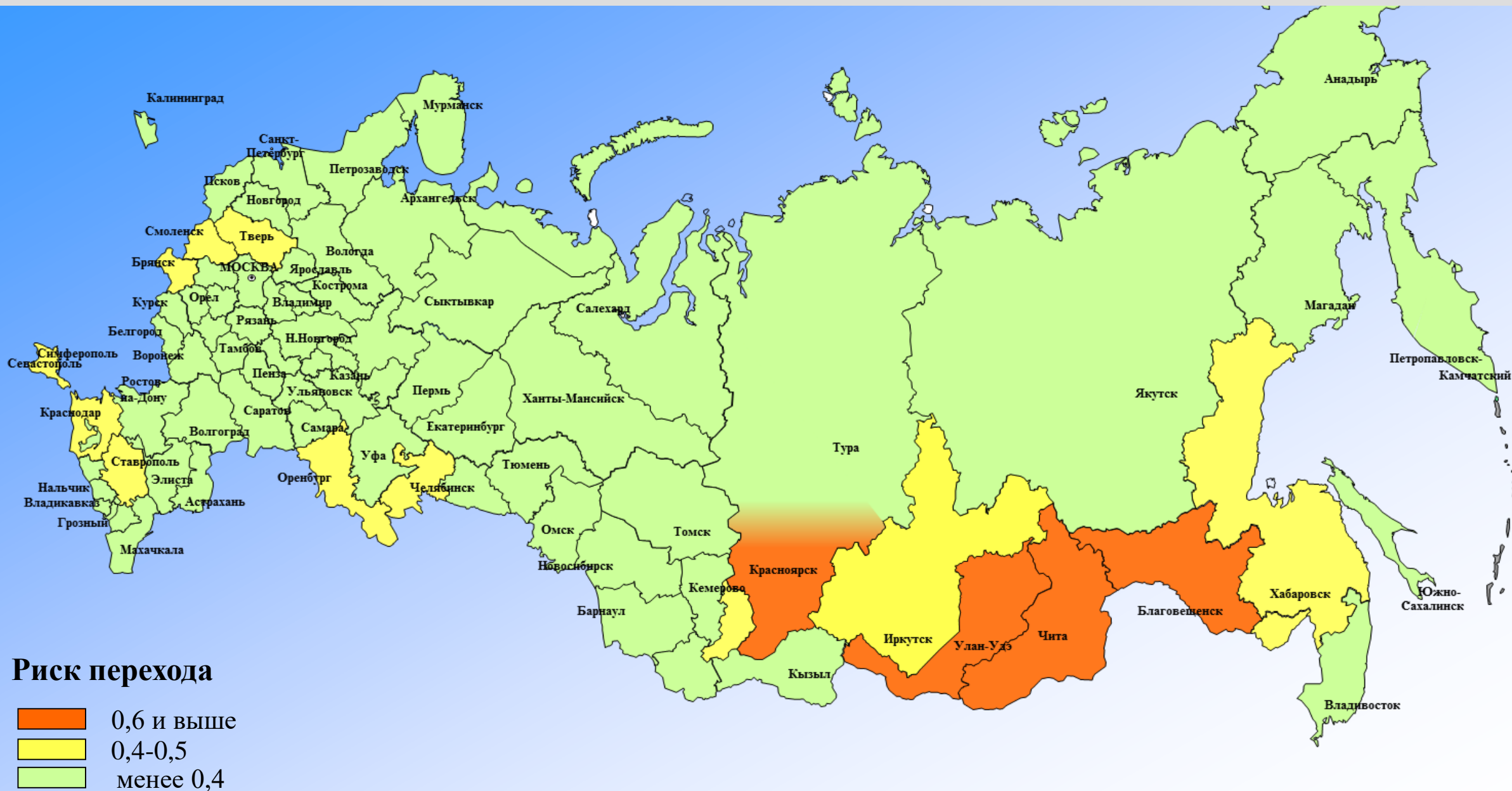


Рис. 15

ВЕРОЯТНОСТЬ ЧС НА СУДАХ ГРУЗОВОГО, ПАССАЖИРСКОГО ФЛОТА И ФЛОТА РЫБНОЙ ПРОМЫШЛЕННОСТИ, ОБУСЛОВЛЕННЫХ ВОЛНЕНИЕМ МОРЯ В АПРЕЛЕ 2021 Г.

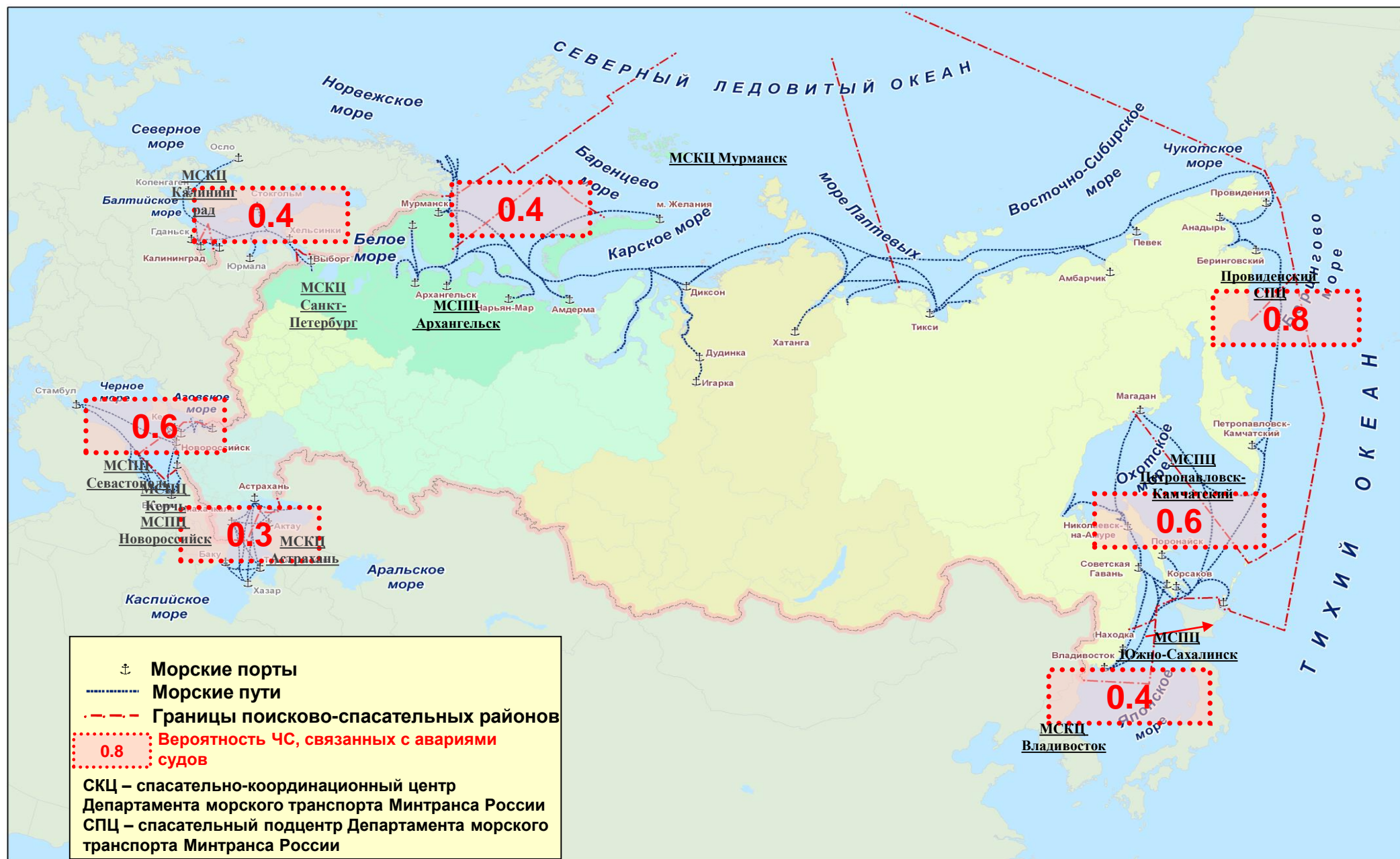
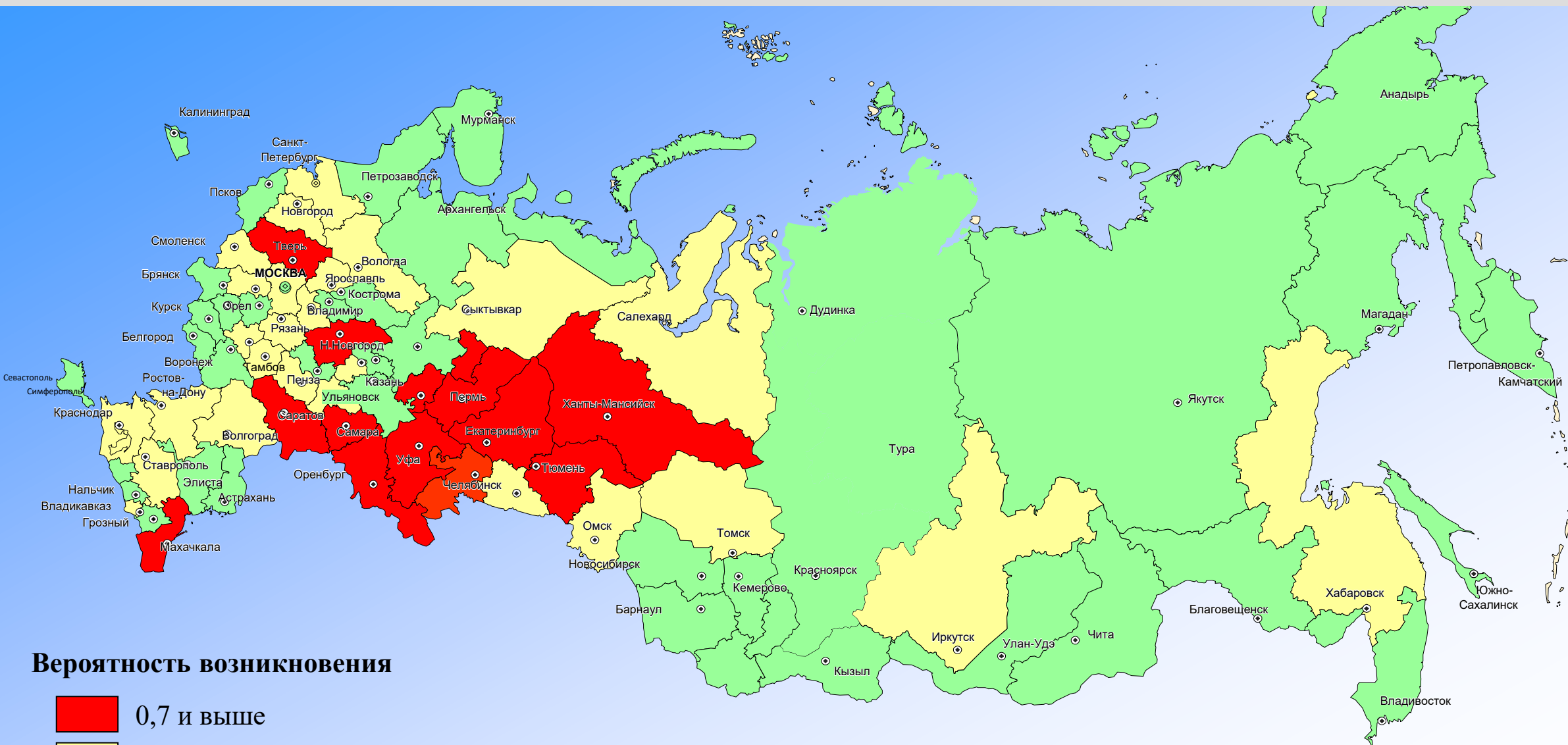


Рис. 16

РИСК ВОЗНИКНОВЕНИЯ ЧРЕЗВЫЧАЙНЫХ СИТУАЦИЙ НА МАГИСТРАЛЬНЫХ ТРУБОПРОВОДАХ В АПРЕЛЕ 2021 Г.



Вероятность возникновения

- 0,7 и выше
- 0,5 - 0,6
- 0,4 и ниже

РИСК УВЕЛИЧЕНИЯ КОЛИЧЕСТВА ТЕХНОГЕННЫХ ПОЖАРОВ И ПОГИБШИХ НА НИХ В АПРЕЛЕ 2021 Г.

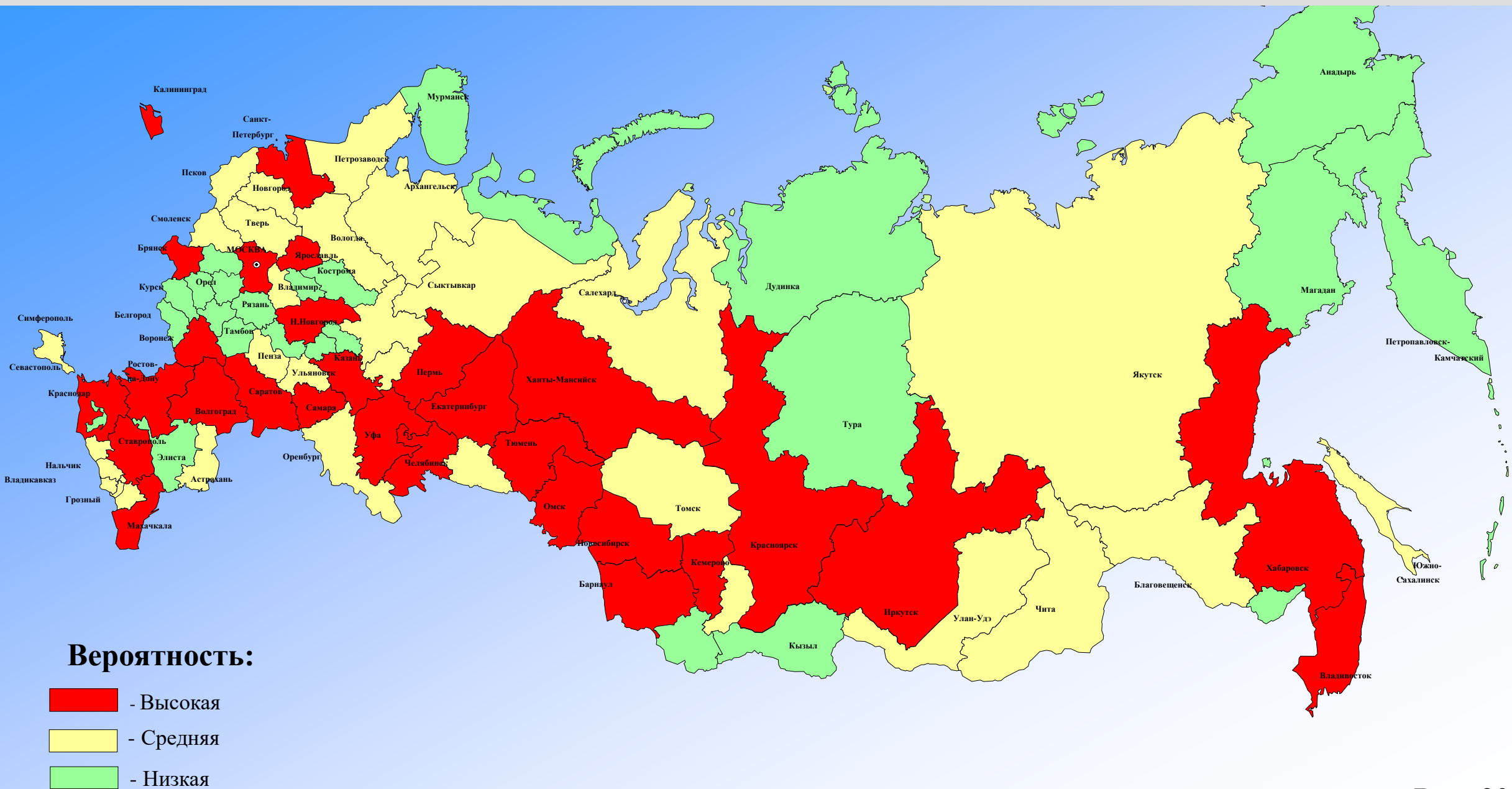


Рис. 20

РИСК ВЗРЫВОВ БЫТОВОГО ГАЗА В ЖИЛОМ СЕКТОРЕ И НА ОБЪЕКТАХ ЭКОНОМИКИ В АПРЕЛЕ 2021 Г.

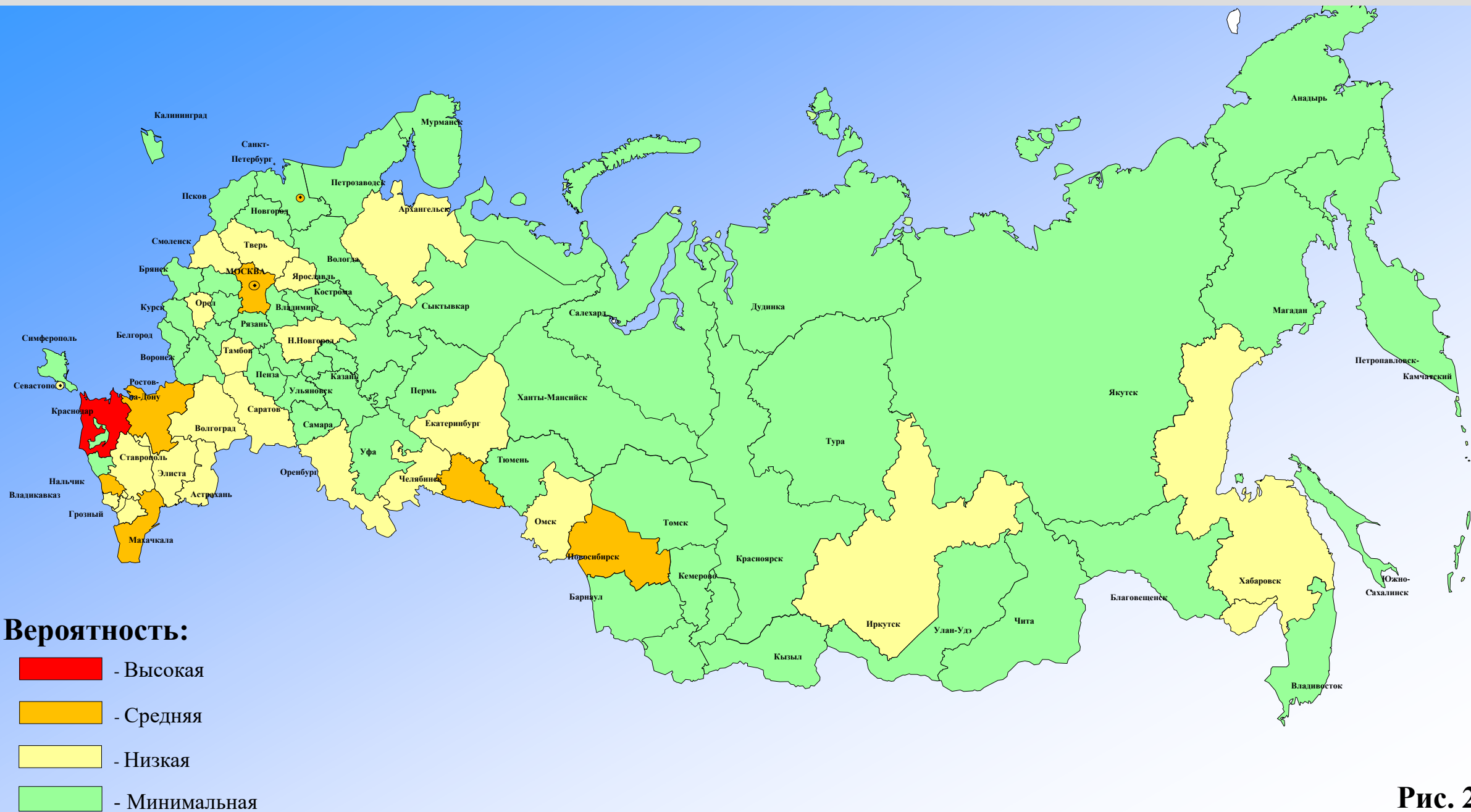


Рис. 21

РИСК ВОЗНИКНОВЕНИЯ ЧРЕЗВЫЧАЙНЫХ СИТУАЦИЙ, СВЯЗАННЫХ С АВАРИЯМИ НА ЖЕЛЕЗНОДОРОЖНОМ ТРАНСПОРТЕ В АПРЕЛЕ 2021 Г.

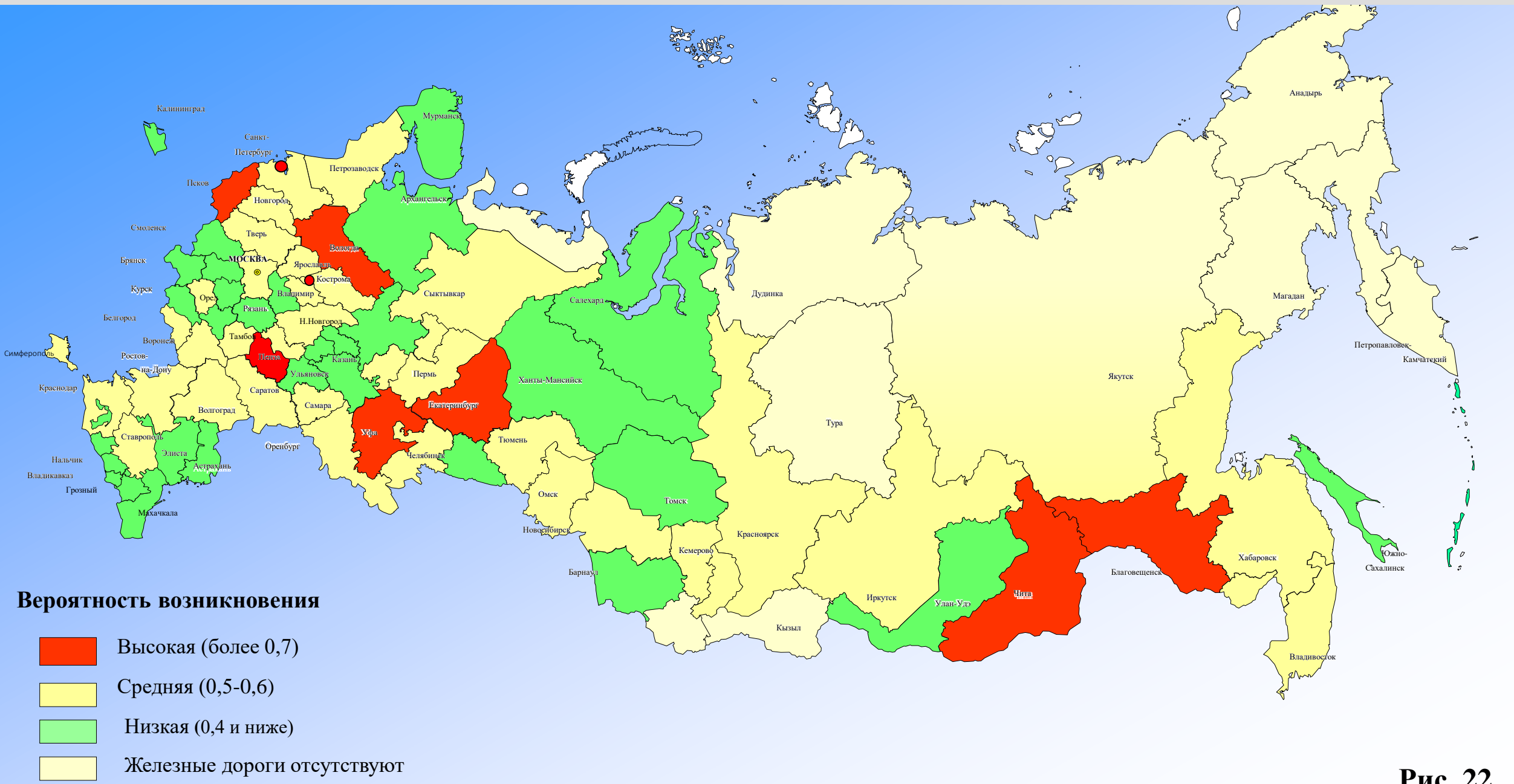


Рис. 22